

● ピーピー音がするとき

● サー音を感じる時



● ピーピー音

イヤホンと耳のすき間から漏れた音がマイクに入ることによって起きる症状です。ハウリングと呼ばれています。

ピーピー音を抑えるには

- 1 イヤホンチップのサイズを交換してみてください。
耳に合うサイズにすることですき間がなくなり、ピーピー音が出なくなります。
- 2 すき間があかないよう、イヤホンを耳の奥までしっかりと差し込んでください。

② 準備 - [イヤホンマイクを耳に合わせてみる] の項目もあわせてご覧ください。

● サー音

フェミミは人の声の部分を大きく増幅しますが、同時に日常生活の中に含まれているいろいろな音も増幅します。

普段耳で聞いているときはあまり感じないかもしれませんが、フェミミを付けて聞くと、生活音がサー音として感じやすくなります。

ピーピー音やサー音は、故障・異常ではありません。

簡単マニュアル

ボイス モニタリング レシーバー



いい音と、いつまでも。

femimi

VR-M700 / VR-A09

1 充電

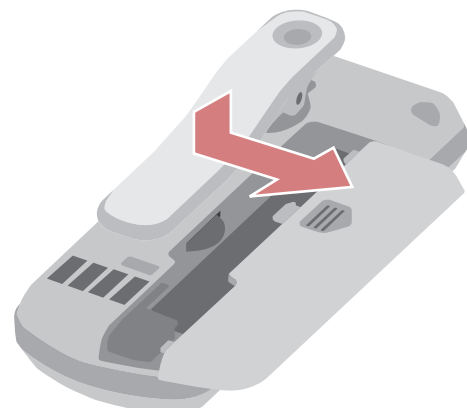
本機をはじめて使うときは、必ず充電してください。
専用の充電機を本機に入れて、付属の充電器に置くだけで充電できます。

! 充電は付属の専用充電機で行ってください。
市販の充電機や乾電池では充電できません。

1. 電池を入れる

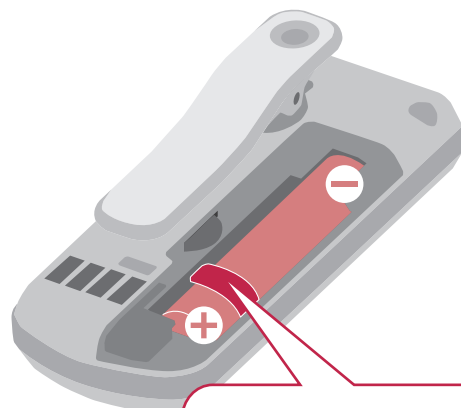
! 付属の専用充電機以外では充電できません。
付属の専用充電機は繰り返しご利用いただけます。捨てないようにご注意ください。

① 電池ぶたを開ける



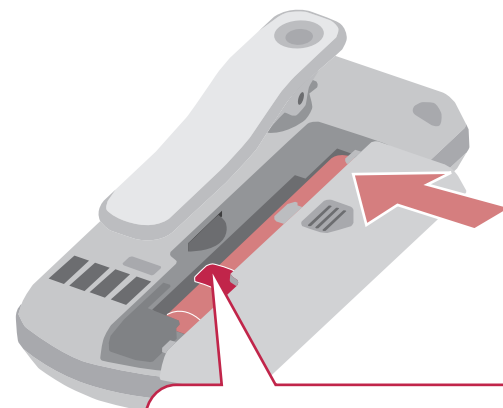
矢印方向に押し開ける

② 付属の充電機を入れる



電池はずしテープが
上に出るように

③ 電池ぶたを閉じる

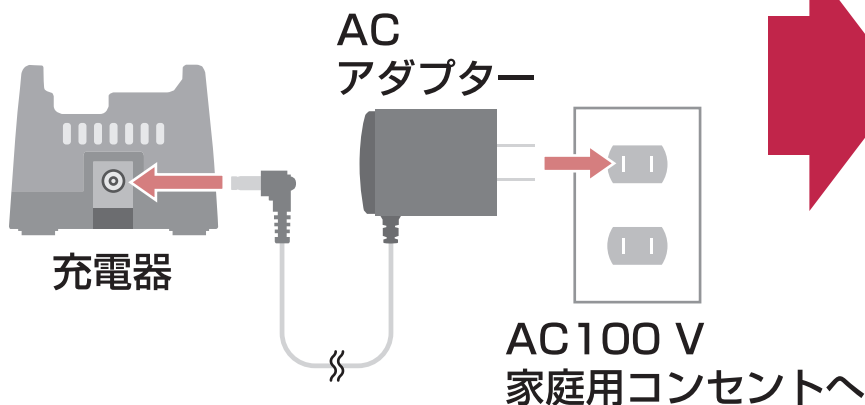


電池はずしテープは
電池ぶたの中に入れる

2. 充電する

! 付属の専用充電機以外では充電できません。
付属の専用充電機は繰り返しご利用いただけます。捨てないようにご注意ください。

① 充電器と AC アダプターを
接続し、コンセントに差し込む



② 充電器に本体を置く



カチッとハマる
まで押し込む

③ 充電ランプが点灯したら
充電中です



消灯したら
充電完了

充電時間：
最大 3.5 時間

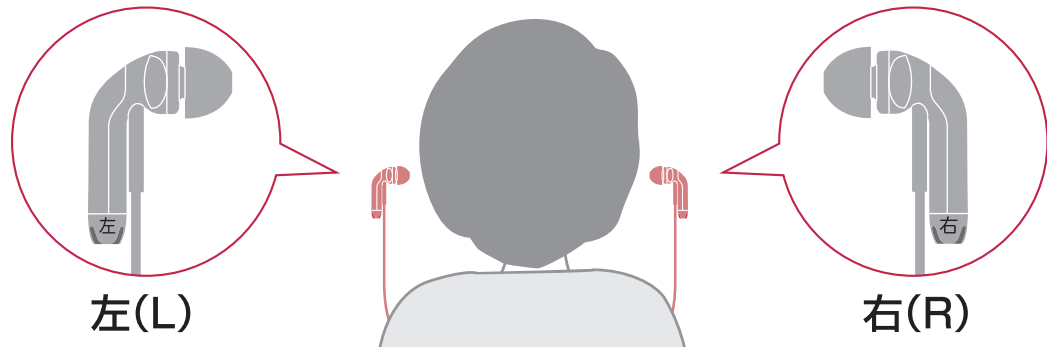
! **ご注意**.....
充電ランプが点滅しているときは正常に充電
されていません。付属の専用充電機が本体に
正しく入っているかをご確認ください。

② 準備

ご使用になる前に、付属のイヤホンマイクのつけ心地を確認してください。

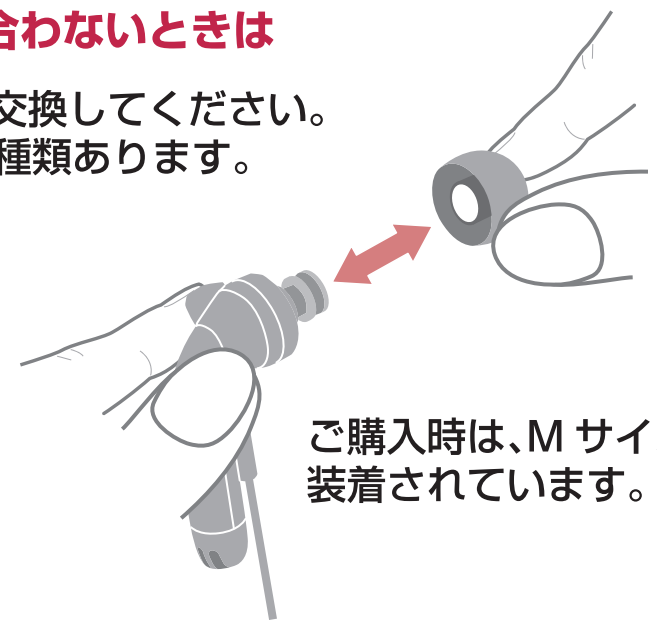
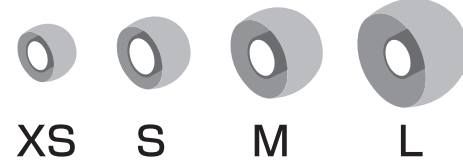
イヤホンマイクを耳に合わせてみる

イヤホンマイクの右(R)・左(L)を確認し、耳の奥まで差し込んでください。



イヤホンマイクが耳穴に合わないときは

お好みのイヤホンチップに交換してください。サイズはXS、S、M、Lの4種類あります。

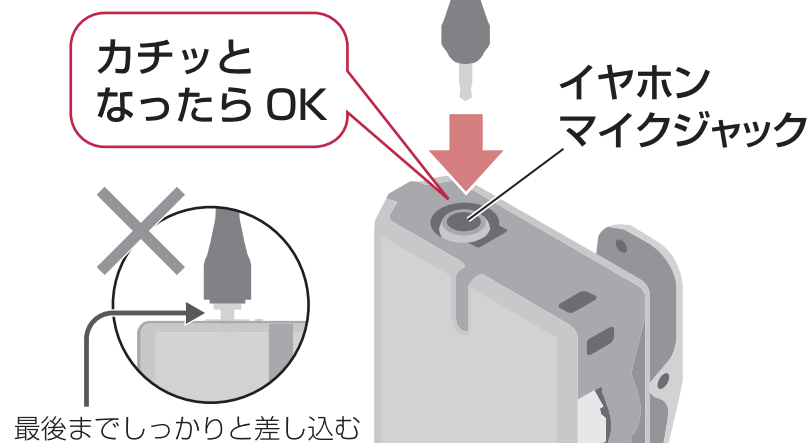


③ 使う

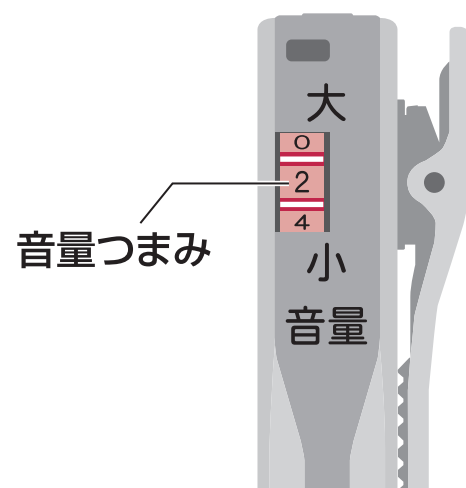
電源を入れて、周りの音を聞きながら音量を調整してみましょう。

1. 電源を入れる

① イヤホンマイクを本体に差し込む



② 音量つまみを「2」に合わせる



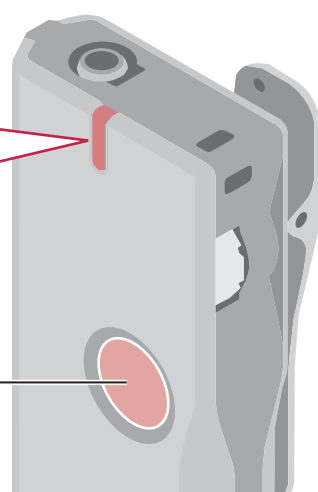
③ イヤホンマイクを耳に付ける



④ 電源ボタンをゆっくり押す

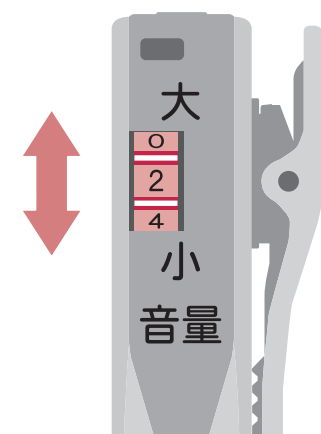
電源ランプが青色に点灯

電源ボタン



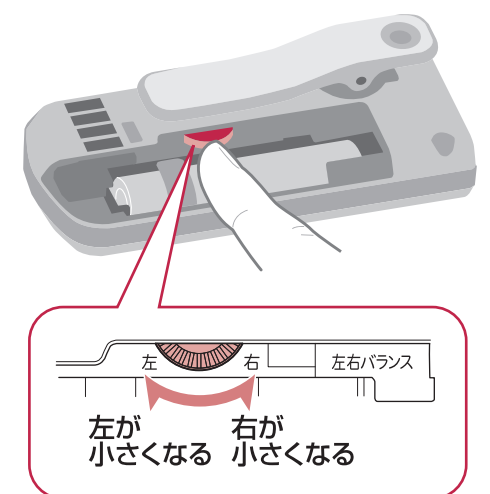
2. 音量を調整する

音量つまみを回し、音量を調整する



左右の音量が違うときは

音量が左右均等になるよう、バランス調整します。



電池ふたを開けて、左右音量バランスつまみを回します。

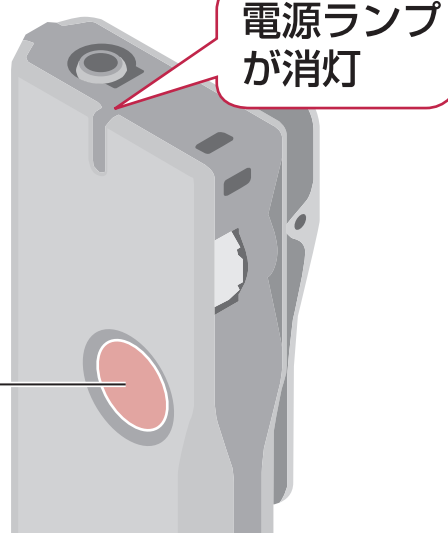
④ 終了

使い終わったら電源を切ります。

電源を切る

電源ボタンを押す

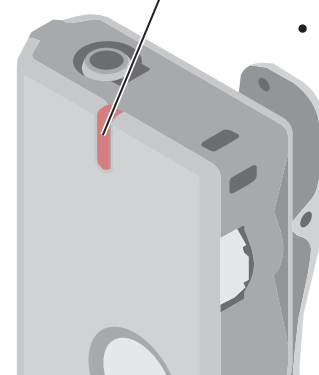
電源ボタン



電源ランプ表示の見かた

電源ランプ

- ・青色の点灯：本機の電源がオンになっています。(通常の状態です。)
- ・赤色の点滅：電池残量が少なくなっています。充電してください。



.....
電池残量が少ないときは、イヤホンからも「ピピッ」という音が3回、30秒ごとに出てお知らせします。
.....